

Suct: 31.75 mm
Disch: 25.1 mm

P.S. Tous les tuyaux sont en acier inoxydable d'un diamètre de 25 mm et la pompe est comprise avec le système.

RACCORDEMENT DU ASS55-2CSFS50DM

Description

1	Vanne à bille 25.4 mm
2	Filtre à cartouche
3	Catalyseur modèle:SMC55F
4	Manomètre avec émetteur de pression 4-20 mA
5	Pompe 1/2 HP
6	Démarrateur de pompe MURAL (man/off/auto)

Caractéristiques du système

Température maximale	120 °C
Pression maximale	1000 KPA
Débit maximal	55 L/min

MECANIQUE DU BATIMENT

EVOLU-TECH

1410, Joliot-Curie
Boucherville

DISCIPLINE:

Traitement catalytique de l'eau
©2016

TITRE:

DESCRIPTION-PIECES
ASS55-2CSFS50DM

Dessiné par:
S.BOSSE

Projeté par:
C.HÉBERT

Plan No:

Date:
21/10/09

Vérifier par:
C.HÉBERT

1/2

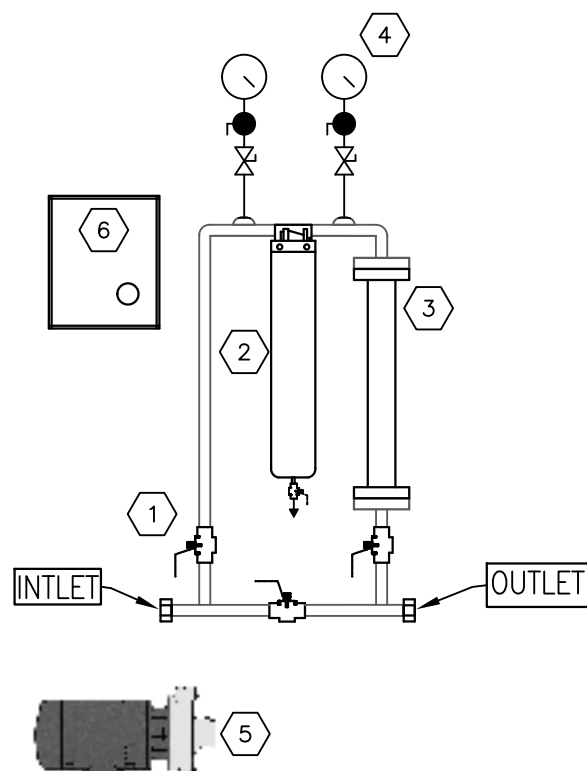
Echelle:
DIVER


Contrat No:

Description schématique du traitement catalytique modèle ASS55-2CFS50DM

Légende:

- 1-Valve à bille manuelle 25.1 mm acier inoxydable 316, 1000 psi.
- 2-Filtre à cartouche filtrante SS304, il filtre les particules plus grosses que 5 microns.
- 3-Catalyseur magnétique multipôlaire à aimants permanents à flux dirigé. Le catalyseur a pour effet de changer la morphologie cristalline du calcaire.
- 4-Manomètres et émetteurs(4-20 mA) de pression. Les émetteurs raccordés au système central peuvent mettre en évidence le différentiel de pression en amont et en aval du filtre no.3, et être une preuve de marche de la pompe primaire no.1.
- 5-Pompe primaire du système, elle achemine l'eau du réseau concerné dans le filtre à cartouche ainsi que dans le catalyseur pour ensuite retourner l'eau traitée dans ce même réseau. Doit être entre-barrée avec la pompe du réseau. Nécessite une alimentation de 600 V/3ph/60Hz. Cette pompe ne vient pas assemblée avec le système, elle doit être installée par l'entrepreneur.
- 6-Démarrateur magnétique MURAL de la pompe primaire no.1 incluant protection de surcharge, réceptacles de fusibles et interrupteur trois positions MAN/OFF/AUTO.
- 7-Tuyauterie de 25.1 mm en acier inoxydable 304 sch-40.



MECANIQUE DU BATIMENT  1410, Joliot-Curie Boucherville		
DISCIPLINE: <i>Traitement catalytique de l'eau</i> ©2016		
TITRE: DESCRIPTION-PROCÉDÉ ASS55-2CFS50DM		
Dessiné par: S.BOSSÉ	Projeté par: C.HÉBERT	Plan No:
Date: 21/10/09	Vérifier par: C.HÉBERT	2/2
Echelle: DIVER	Contrat No: 	